



Sanoasa Home

Auf geht's – in die private Wellness-Oase





In dieser Broschüre:

	Seite		Seite
• Sanoasa Home Serie 1: 4 neue Modelle mit Komplettausstattung	4	• Sanoasa Home Serie 2: 6 Modelle für mehr Flexibilität	14
• Das Modell 7: Für Freunde des rechten Winkels	6	• Das Modell 2: Mehr Raum für blaue Stunden	16
• Das Modell 8: Nicht nur optisch asiatisch	8	• Das Modell 6: Viel Glas für viel Vergnügen	18
• Das Modell 9: Winkel mit Weitblick	10	• Die 4 weiteren Typen der Sanoasa Home Serie 2	20
• Das Modell 10: Après-Ski für Fortgeschrittene	12	• Ideal für Ungeduldige: Der einfache Aufbau von Sanoasa Home	22

Von der Dusche zur Wohlfühl-Oase



Man nehme eine Serie exklusiver Raum-in-Raum-Objekte und füge die vitalisierendsten Einrichtungen hinzu, die die Wellness-Welt zu bieten hat. Schon wird aus Ihrer Dusche Ihre ganz private Wohlfühl-Oase. wedi Sanoasa Home – mit 4 erfrischenden Funktionen:



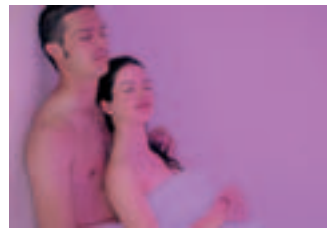
Massagedusche

Prickelnd, wohltuend, belebend. Bei wedi wahlweise mit 4 oder 6 Düsen. Die wahre Freude nach jedem harten Arbeitstag.



Dampfbad

Entschlackend und fördernd für den Blut- und Lymphkreislauf. Der private Luxus in 45 °C warmen Wasserdampf.



Lichtbad

Eintauchen und entspannen in einem Meer aus Farben. Jede Farbe und damit jede Atmosphäre ist individuell wählbar.



Aromatherapie

Von Anti-Stress bis vitalisierend. Für fein verdampfte Aromen halten wir in unserem Sortiment die notwendige Technik bereit.



Für junge Leute jeden Alters

Man ist so jung wie man sich fühlt. Mit Sanoasa Home fördern Sie nicht nur Ihren Kreislauf, den Wasserhaushalt Ihrer Haut oder Ihr Immunsystem. Sie sind einfach frischer und halten das „gefühlte“ Alter deutlich in Grenzen.

Serie 1: 4 neue Modelle mit Komplettausstattung

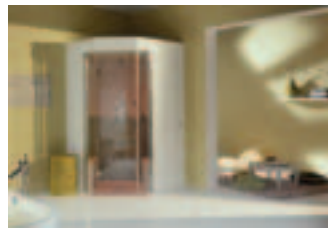
Bei unseren Modellen 7 bis 10 ist die komplette Dampf- und Duschtechnik bereits vorinstalliert. Sie wählen lediglich Ihre Wunschfliesen und Armaturen im örtlichen Fachhandel und Ihre Handwerkspartner sorgen für den Gesamtaufbau samt Verfliesung.



Modell-Nr: 7



Modell-Nr: 8



Modell-Nr: 9



Modell-Nr: 10



Viel Raum für Ihre Ideen

Mit der individuellen Auswahl der Verfliesung für Ihre neue Wellness-Oase entscheiden Sie selbst über farbige Akzente und eine harmonische Anpassung an Ihre Räume. Ihr Typ entscheidet – und Ihr Fachhändler unterstützt Sie gern dabei.



1. Etappe für Ihren Handwerker: Aufbau des wedi Komplettbausatzes.



2. Etappe für Ihren Handwerker: Verfliesung nach Ihren Wünschen.

Modell 7: Für Freunde des rechten Winkels

Licht und schlicht – eine Designvariante, die mit klarer, leichter Eleganz und großen Glasflächen ein ebenso großes Raumgefühl erzeugt. Ein Purismus, der auch moderner Architektur gerecht wird.



Stilecht

Wer stilistisch voll auf der Linie bleiben will, gönnt sich klare, edle, geometrische Armaturen.

Materialspiel

Die serienmäßigen Teakholz-Sitzflächen bringen eine Spur dezenter Wärme ins Spiel.



Ein Familienausflug ins Dampfbad? Mit Sanoasa Home

sind's nur ein paar Schritte.





Grundausrüstung (●) und Optionen (●) (Änderungen vorbehalten)

●	• Installationsfertige Wand- und Dachelemente	●	• 2 Sitzelemente aus Teakholz
●	• Fundo Bodenelement inklusive Ablauf	●	• Glastür mit Beschlägen und Türknauf
●	• Dampftechnik: Dampferzeuger inkl. vorinstallierter Leitungen	●	• 2 Glaswände inklusive Profilsystem
●	• Duschtechnik: komplett vorinstallierte Leitungen für die Handbrause	●	• 2 Halogenstrahler und 2 Musikboxen
●	• Massagetechnik: komplett vorinstallierte Leitungen für 4 Massagedüsen	●	• LED Strahler-Set: bestehend aus 4 Strahlern
●	• Duschtechnik: komplett vorinstallierte Leitungen für Hand- und Schwallbrause	●	• Glasfaserlichttechnik mit 50 Lichtpunkten
●	• Massagetechnik: komplett vorinstallierte Leitungen für 6 Massagedüsen		



Modell 8: Nicht nur optisch asiatisch

Im Gegenteil: Auf kaum einem anderen Kontinent nutzt man die Heilkräfte von Dampfbädern und Wasseranwendungen so wie in Asien. Also auf in die Pagode!



Naturaromen

Duftöle und Essenzen erhöhen den Genussfaktor jeder Wohlfühlstunde. Probieren Sie's aus!



Thai Chi

Die hohe Kunst des Einens von Körper und Geist. Ideale Ergänzung zum Wellnessprogramm.



Exponierte Ecke

Ideal für einen Fliesenwechsel: Die Ecksäule ist prädestiniert für einen selbstbewussten, kräftigen Farbakzent.



Eine lange asiatische Tradition: Dampfbäder als Energiespender für Körper und Geist.

Grundausstattung (●) und Optionen (●) (Änderungen vorbehalten)

●	• Installationsfertige Wand- und Dachelemente	●	• Verfliesbares Sitzbankelement
●	• Fundo Bodenelement inklusive Ablauf	●	• Glastür mit Beschlägen und Türknauf
●	• Dampftechnik: Dampferzeuger inkl. vorinstallierter Leitungen	●	• 1 Glaswand inklusive Profilsystem
●	• Duschtechnik: komplett vorinstallierte Leitungen für die Handbrause	●	• 2 Halogenstrahler und 1 Musikbox
●	• Massagetechnik: komplett vorinstallierte Leitungen für 4 Massagedüsen	●	• LED Strahler-Set: bestehend aus 4 Strahlern
●	• Duschtechnik: komplett vorinstallierte Leitungen für Hand- und Schwallbrause	●	• Glasfaserlichttechnik mit 50 Lichtpunkten
●	• Massagetechnik: komplett vorinstallierte Leitungen für 6 Massagedüsen		







Modell 9: Winkel mit Weitblick

Ein kleiner Wellness-Aussichtsturm, der freie Winkel nutzt und sich auch bei kleinerem Raumangebot gekonnt platzieren lässt. Sein gut durchdachtes Glaselement sorgt trotz Eckplatzierung für freie Aussicht.



Schau-Fenster

Die Winkелеlemente der Glasfront erweitern das Blickfeld und geben Ihnen ein freies Raumgefühl beim Wohlfühlbad.



Freiraum

Modell 9 lässt Freiräume. Auch in großen Bädern, die Ihre Weitläufigkeit nicht verlieren sollen.



Glasfaser-Highlight

Viele kleine Sternenlichter, platziert in der Decke und mit automatischem Farbwechsel. Für jedes Modell optional zu haben. Fragen Sie uns!



Grundausrüstung (●) und Optionen (●) (Änderungen vorbehalten)

●	• Installationsfertige Wand- und Dachelemente	●	• 2 verfließbare Sitzhocker
●	• Fundo Bodenelement inklusive Ablauf	●	• Glasmodul inkl. Profilsystem, Tür und Beschlägen
●	• Dampftechnik: Dampferzeuger inkl. vorinstallierter Leitungen	●	• 2 Halogenstrahler und 1 Musikbox
●	• Duschtechnik: komplett vorinstallierte Leitungen für die Handbrause	●	• LED Strahler-Set: bestehend aus 2 Strahlern
●	• Massagetechnik: komplett vorinstallierte Leitungen für 4 Massagedüsen	●	• Glasfaserlichttechnik mit 50 Lichtpunkten
●	• Duschtechnik: komplett vorinstallierte Leitungen für Hand- und Schwallbrause		
●	• Massagetechnik: komplett vorinstallierte Leitungen für 6 Massagedüsen		



Modell 10: Après-Ski für Fortgeschrittene

Großzügige Glaselemente, ein harmonisches Rundelement, das sich in jede Raumgestaltung wohlwollend einfügt und innen mit Dampfbad, Massagedusche und Lichtbad. Was gibt es Schöneres nach dem Training?



Für's Auge

Sanoasa Home ohne äußere Verfliesung. Eine schöne Variante, die für alle Modelle gültig ist.



Für die Sinne

Genial – eine Massage mit erwärmten Steinen direkt nach dem Dampf- und Duschbad.



Für Leib und Seele

Wer Wellness lebt, braucht Sanoasa Home, vitaminreiche Kost und jede Menge Flüssigkeit.

Wirklich fit ist, wer entspannen kann - Sanoasa Home hilft!





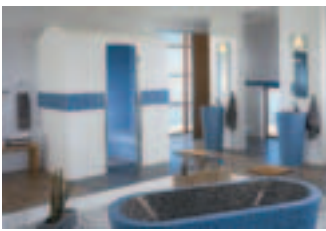
Grundausstattung (●) und Optionen (●) (Änderungen vorbehalten)

●	• Installationsfertige Wand- und Dachelemente	●	• Verfließbares Sitzbankelement
●	• Fundo Bodenelement inklusive Ablauf	●	• Glastür mit Beschlägen und Türknauf
●	• Dampftechnik: Dampferzeuger inkl. vorinstallierter Leitungen	●	• 1 Glaswand inklusive Profilsystem
●	• Duschtechnik: komplett vorinstallierte Leitungen für die Handbrause	●	• 2 Halogenstrahler und 2 Musikboxen
●	• Massagetechnik: komplett vorinstallierte Leitungen für 4 Massagedüsen	●	• LED Strahler-Set: bestehend aus 4 Strahlern
●	• Duschtechnik: komplett vorinstallierte Leitungen für Hand- und Schwallbrause	●	• Glasfaserlichttechnik mit 50 Lichtpunkten
●	• Massagetechnik: komplett vorinstallierte Leitungen für 6 Massagedüsen		

Serie 2: 6 Modelle für mehr Flexibilität



Gut durchdacht: Alle Modelle der Serie 2 werden bewusst ohne Leitungen und ohne Dusch- und Dampftechnik geliefert. So sind Sie völlig flexibel bei der Platzierung und Ihr Handwerker kann Leitungen und Aggregate passend zur Raumsituation installieren.



Beispiel Modell-Nr: 2



Beispiel Modell-Nr: 6



Und weitere Modelle ...



Auch für die Serie 2 gilt: Über Form und Farbe der Fliesen entscheiden Sie. Ihr Fachhändler berät Sie gern!





Allseits beliebte Besonderheit!

Alle Modelle der Serie 2 können auf Wunsch mit einer Warmwasser-Sitz- und Wandheizung ausgestattet werden. So haben Sie die Möglichkeit, in Ihrer Sanoasa Home eine weitere Wellnessfunktion zu genießen – die entspannende Wärmestrahlung.



Grundausrüstung (●) Optionen (○) Bauseits zu stellen (●) (Änderungen vorbehalten)

●	• Wand-und Dachelemente	●	• Duschtechnik: ist bauseits zu stellen
●	• Fundo Bodenelement inklusive Ablauf	●	• LED Strahler-Set: ist bauseits zu stellen
●	• 2 verfliesbare Sitzbankelemente	●	• Glasfaserlichttechnik: ist bauseits zu stellen
●	• Edelstahlzarge mit Beschlägen, Türknauf und Glastür	●	• Halogenstrahler und Musikboxen: sind bauseits zu stellen
●	• Dampftechnik: ist bauseits zu stellen	○	• Warmwasser-Wand- und/oder Sitzbankheizung

Modell 2: Viel Raum für blaue Stunden



Raum – das ist das Stichwort für unser Modell 2. Neben den zwei serienmäßigen Sitzbänken bietet es entspannend viel Bewegungsfreiheit.

Also recken und strecken Sie sich und genießen Sie Ihre blauen Stunden.



Fliesen nach Belieben

Im Fachhandel finden Sie eine Vielzahl an Mosaikfliesen, die Sie für alle Rundungen oder auch für Farbakzente nutzen können.

Grüße an die Füße

Probieren Sie einmal ein wohltuendes Fußbad mit Blüten- oder Fruchtessenzen direkt nach Ihrer „Wellness-Sitzung.“



Modell 6: Viel Glas für viel Vergnügen



Schlichte Eleganz und viel Transparenz bietet unser Modell 6. Zwei Eigenschaften, die sich vor allem für diejenigen auszeichnen, die Ihre Wellness-Oase dezent und unaufdringlich in ihr Raumdesign integrieren wollen – weniger ist manchmal mehr.



Beheizbarer „Freisitz“

Wer möchte, kann sich zum schönen Ausblick noch eine Sitz- und Wandheizung gönnen, die für alle Serie 2-Modelle als Sonderausstattung zu haben ist.



Wer öfter mal mit einem hole-in-one glänzen möchte, entspannt und durchblutet seine Rückenmuskulatur in seiner Sanoasa Home.



Grundausstattung (●) Optionen (●) Bauseits zu stellen (●) (Änderungen vorbehalten)

●	• Wand-und Dachelemente	●	• Duschtechnik: ist bauseits zu stellen
●	• Fundo Bodenelement inklusive Ablauf	●	• LED Strahler-Set: ist bauseits zu stellen
●	• Verfließbares Sitzbankelement	●	• Glasfaserlichttechnik: ist bauseits zu stellen
●	• Glastür mit Beschlägen und Türknauf	●	• Halogenstrahler und Musikboxen: sind bauseits zu stellen
●	• 1 Glaswand inklusive Profilsystem	●	• Warmwasser-Wand- und/oder Sitzbankheizung
●	• Dampftechnik: ist bauseits zu stellen		

Und noch 4 Typen zur Auswahl



Ob rund oder eckig, schmal oder großzügig. Irgendwie hat letztlich doch jeder seine formalen Vorlieben. Also muss wedi umso variabler sein. Deshalb hier unsere weiteren 4 Typen zur Serie 2 der Sanoasa Home Wellness-Oasen:



Modell 1

Perfekt für die Raumecke.
Die zentrierte Dachspitze sorgt für einen schönen optischen Abschluss in Richtung Zimmerdecke.





Modell 3

Für alle, die eine entspannte Rundform jeder Ecke und Kante vorziehen.



Modell 4: mit Duschelement!

Eine Besonderheit: Bei diesem Modell gehört ein wedi Fundo Phanos Duschpaneel samt vorinstallierter Leitungen für Kopf- und Handbrause sowie für 4 Massagedüsen bereits zur Grundausstattung!



Modell 5

Ausgestattet wie das Modell 6 (S. 18/19) jedoch ohne Glaswandelement.

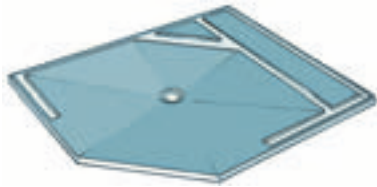
Grundausstattung (●) Optionen (●) Bauseits zu stellen (●) (Änderungen vorbehalten)

● • Wand- und Dachelemente	● • Duschtechnik: ist bauseits zu stellen
● • Fundo Bodenelement inklusive Ablauf	● • LED Strahler-Set: ist bauseits zu stellen
● • Verfliesbare(s) Sitzbankelement(e)	● • Glasfaserlichttechnik: ist bauseits zu stellen
● • Edelstahlzarge mit Beschlägen, Türknauf und Glstür	● • Halogenstrahler und Musikboxen: sind bauseits zu stellen
● • Dampftechnik: ist bauseits zu stellen	● • Warmwasser-Wand- und/oder Sitzbankheizung



Ideal für Ungeduldige: der einfache Aufbau

Ihren Handwerkspartner wird's freuen: Beim wedi Bausatzprinzip sind alle Elemente installationsfertig vorbereitet. Der Aufbau erfolgt in wenigen Schritten:



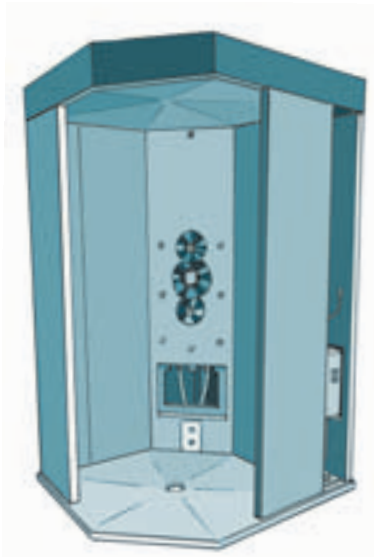
1. Schritt

Einbau des wedi Fundo Bodenelementes.



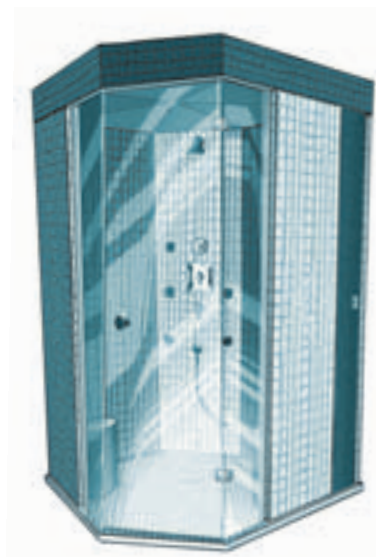
2. Schritt

Montage der Wände und der vorgefertigten Dusch- und Dampftechnik.



3. Schritt

Montage des Daches und Anschließen der Elektro- und Wasserleitungen.



4. Schritt

Verfliesung und Einbau der Glas- und Türelemente.



Kabine fertig? Auf zum ersten Wellnessvergnügen!



Apropos Verfliesung

Natürlich müssen Sie Ihr Sanoasa Home Modell nicht unbedingt von außen verfliesen. Sie können die Außenflächen prima dazu nutzen, Ihr Modell z. B. mit Putz und einem Anstrich nach Belieben farblich an Ihre Raumgestaltung anzupassen.

Kontakt!

wedi Kundenbetreuung:
+49 (0)2572 / 156-0

wedi Mail:
info@wedi.de

wedi rund um die Uhr:
www.wedi.de

wedi für Individualisten:



wedi fertigt Badobjekt-Unikate
ganz nach Ihren Vorstellungen.
Fragen Sie uns!

wedi[®] *Das passt.*

wedi GmbH

Kolpingstraße 52-54 • 48282 Emsdetten • Postfach 1139 • 48269 Emsdetten

Telefon: +49 (0)2572 / 156-0 • Telefax: +49 (0)2572 / 156-133

Internet: www.wedi.de • E-Mail: info@wedi.de